

目 录

2015年第10期(总第43卷·第520期)

2015年10月31日出版



试验研究

- ① 抛物线型旋流器分离特性的数值模拟和试验研究 刘培坤, 等
- ⑦ 热泵型电镀废水处理系统性能的试验研究 高宏太, 等
- ⑪ 膨体聚四氟乙烯垫片的厚度对力学行为和密封性能的影响 张雨果, 等

设计计算

- ⑬ 多级离心泵平衡装置的性能研究及结构优化 张炎, 等
- ⑰ 低温制冷机用线性压缩机偏置特性的理论分析与数值模拟 孟祥麒, 等
- ⑲ 离心通风机叶轮的有限元建模与应力分析 黄忠文, 等
- ⑳ 不同流量系数下叶顶间隙对离心压缩机模型级性能的影响 李振华, 等

技术综述

- ⑳ 高端超高压水切割机的水平标志 薛胜雄, 等

应用技术

- ⑫ 基于正交设计法的中比转速泵无过载优化设计 马中强,
- ⑮ LNG工程用超低温阀门的设计研究 陶国庆,
- ⑲ 离心压缩机径向吸气室性能改进的数值研究 张义,
- ⑳ 内燃式水平对动空气压缩机的多工况动态特性分析 张圣彤,

制冷空调

- ⑮ 即热式空气源变频热泵热水系统性能的试验研究 雷明镜,
- ⑲ 毛细管吊顶联合独立新风空调系统供暖室内热环境的试验研究 刘前龙,
- ⑳ 闪发蒸汽冷却技术及R134a用于高温空调器的研究 胡文举,
- ㉑ 风冷冰箱冷冻室的数值模拟与试验研究 盛伟,
- ㉒ 上海某办公建筑多联机空调系统的能耗调研及模拟研究 钟鸣,

荣誉榜

《流体机械》杂志协办单位/名誉编委 前插

企业介绍

- ㉓ 珠海格力电器股份有限公司

流体机械

LIUTI JIXIE

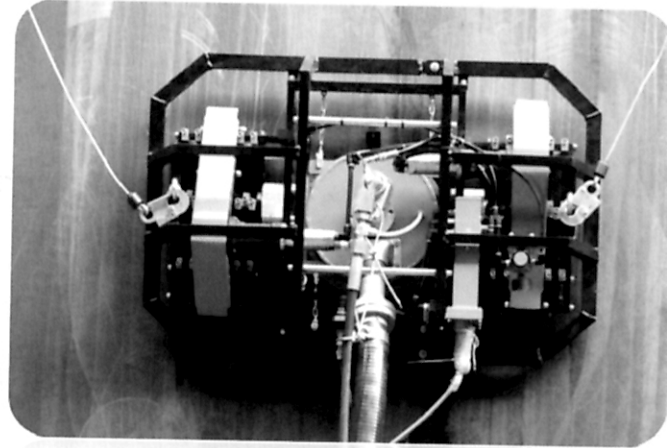
全国中文核心期刊
中国科技核心期刊
华东地区优秀期刊

广告索引

丹东克隆集团有限公司	封面
松下压缩机 (大连) 有限公司	封二
松下压缩机 (大连) 有限公司	前插 1
张家港华青科技有限公司	前插 2
上海南泰通风设备有限公司	前插 3
浙江东新密封有限公司	前插 4
上海德宝密封件有限公司	前插 5
福建省闽旋科技股份有限公司	前插 6
本溪华日氟高分子材料制造有限公司	前插 7
四川新中联展览服务有限公司	前插 8
合肥通用环境控制技术有限责任公司	前插 9
四川日机密封件股份有限公司	前插 12
合肥通用环境控制技术有限责任公司流体机械事业部	目录页
武汉华易科技有限公司	中插 1
成都川硬合金材料有限责任公司	中插 2
四川科力特硬质合金股份有限公司	中插 3
广东吉荣空调有限公司	中插 4
格力中央空调	中插 5
西安航天动力研究所	中插 6
江苏神通阀门股份有限公司	中插 7
黄山良业阀门有限公司	中插 8
压力容器杂志社	后插 1
包装与食品机械杂志社	后插 2
雷勃电气 (无锡) 有限公司	封三
陕西鼓风机 (集团) 有限公司	封底

因水生锈? 用水除锈

金属表面预处理国际尖端技术集大成者
超高压纯水射流爬壁除锈机器人

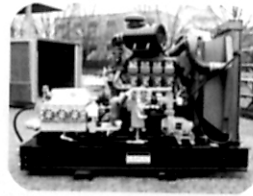


- ◇功率强劲, 纯水除锈
- ◇真空抽吸, 即除即干
- ◇永磁吸附, 自动行走
- ◇远程遥控, 简便安全



系统组成:

高压水系统: 柴油机、高压泵、过滤器、控制
爬壁除锈系统: 旋转密封、永磁履带、保险装置
抽吸系统: 真空泵机组、消声器、污物储存罐
控制系统包括: 控制柜、手持控制盒



高压水系统



抽吸系统



控制系统

性能特点:

操作安全性高, 无需人工吊在空中除锈作业;
除锈效率高, 操作简便, 劳动强度小,
污水随时被吸走, 不污染周边环境;
真空抽吸系统能够有效地实现用水除锈不返锈,
即除即干, 满足涂装要求。



工程: 大型储油罐油泥清洗与回收

科研: 超高压大功率水射流技术的应用与推广

行业: 全国喷射设备标准化技术委员会

全国泵标准化技术委员会容积泵分技术委员会

合肥通用环境控制技术有限责任公司流体机械事业部

地址: 合肥市蜀山区长江西路888号

电话: 0551-65335573 传真: 0551-65322806

http://www.waterjet.com.cn