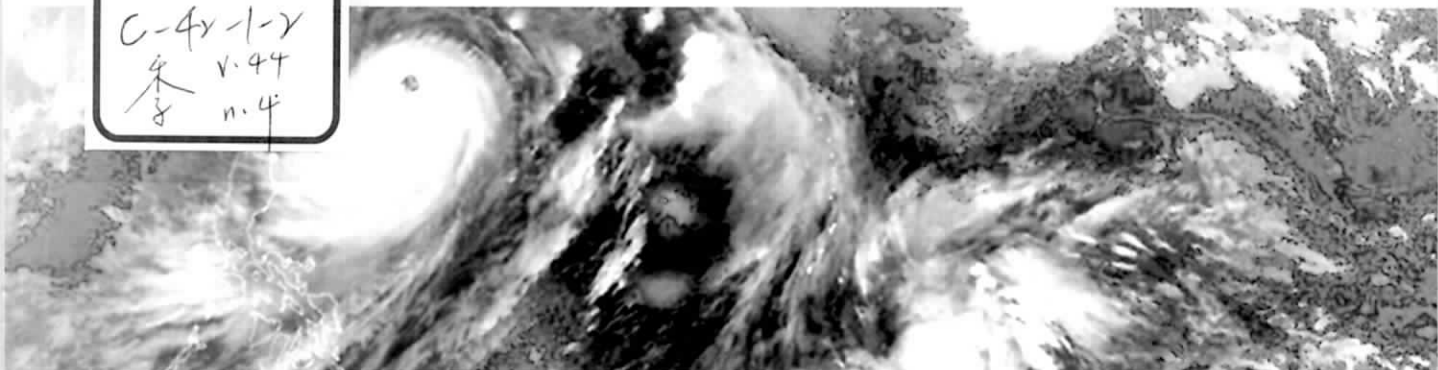
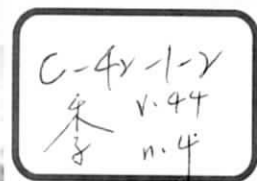


大氣科學

第四十四期 第四號



研究論文

2016 年臺灣梅雨季午後對流降雨分析

..... 張雅惠 黃婉如 289

中央氣象局全球預報模式對 2016 年 5-6 月東亞區域降雨之預報能力評析

..... 陳冠杰 黃婉如 305

南海—海洋大陸區對流與大尺度環流交互作用：2016 冬季風預實驗

林博雄 楊穎堅 劉清煌 徐世裴 楊菁華

..... 吳靜軒 游政谷 詹森 隋中興 329

CMORPH 衛星資料於垂直風切引發之颱風對流不對稱研究

..... 周昆炫 林書正 江孟恆 353