

目 录

2016年第11期(总第44卷·第533期)

2016年11月30日出版



试验研究

- ① 涡旋压缩机振动测试的试验研究 桂伟兵, 等
- ⑥ 基于 CFD 的汽车水泵数值模拟与试验验证
..... 张杰, 等
- ⑪ 离心式风机含裂纹叶片的试验模态分析 乔社宁, 等

设计计算

- ⑮ 非定常大涡模拟下混流泵叶轮的轴向力研究
..... 杜媛英, 等
- ⑳ 位置度超差对轴流压气机流场性能影响的数值
研究 郑似玉, 等
- ㉓ 阀门开度对环状流结构的影响研究 江帆
- ⑳ 基于 CFD-PBM 积分矩量法旋风分离器中颗粒
聚团数值模拟 郑建祥, 等
- ㉖ 离心风机叶轮径向间隙对其泄漏及性能的影响
研究 潘华辰, 等

技术进展

- ④① 纳米流体制备技术与组成结构的研究进展
..... 姚远, 等

应用技术

- ④⑨ 废油双场耦合破乳装置与结构优化 龚海峰, 等
- ⑤③ 风机性能测试教学试验装置的开发与教学实践
..... 孙卓辉, 等
- ⑤⑧ 不同工况下油煤浆调节阀的流动特性分析
..... 李虎生, 等

制冷空调

- ⑥① 地埋换热器温度场数值模拟及试验研究 郭二宝
- ⑥⑦ 小型 LNG 装置混合制冷剂螺杆压缩机工作过程
模拟 唐斌, 等
- ⑦① 压缩机容量比固定的双级压缩热泵系统变工况
性能分析 金旭, 等
- ⑦⑧ CO₂ 跨临界循环中绝热毛细管数值模拟计算与
分析 刘业凤, 等
- ⑧④ 基于 Fluent 的小型人工气候室出风口风场的
模拟及优化 阚永葭, 等

荣誉榜

《流体机械》杂志协办单位 / 名誉编委 前插 10

企业介绍

- ⑤⑧ 上海凯士比泵有限公司

流体机械

LIUTI JIXIE

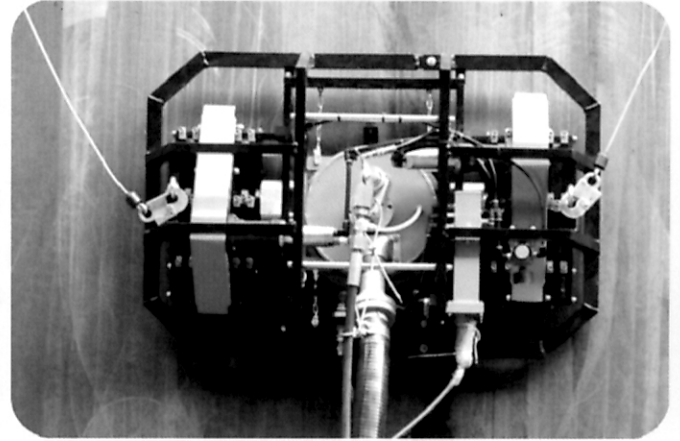
全国中文核心期刊
中国科技核心期刊
华东地区优秀期刊

广告索引

大连华阳密封股份有限公司	封面
松下压缩机(大连)有限公司	封二
松下压缩机(大连)有限公司	前插 1
张家港华青科技有限公司	前插 2
江苏金鹰流体机械有限公司	前插 3
浙江东新密封有限公司	前插 4
上海德宝密封件有限公司	前插 5
福建省闽旋科技股份有限公司	前插 6
四川新中联展览服务有限公司	前插 7
压力容器杂志社	前插 8
包装与食品机械杂志社	前插 9
中船重工鹏力(南京)超低温技术有限公司	前插 12
合肥通用环境控制技术有限责任公司流体机械事业部	目录页
武汉华易科技有限公司	中插 1
成都川硬合金材料有限责任公司	中插 2
四川科力特硬质合金股份有限公司	中插 3
盾安中央空调	中插 4
西安永华集团有限公司	中插 5
四川日机密封件股份有限公司	中插 6
江苏神通阀门股份有限公司	中插 7
黄山良业阀门有限公司	中插 8
合肥通用环境控制技术有限责任公司	封三
松下制冷(大连)有限公司	封底

因水生锈? 用水除锈!

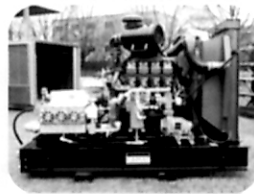
金属表面预处理国际尖端技术集大成者
超高压纯水射流爬壁除锈机器人



- ◇功率强劲, 纯水除锈
- ◇永磁吸附, 自动行走
- ◇真空抽吸, 即除即干
- ◇远程遥控, 简便安全

系统组成:

高压水系统: 柴油机、高压泵、过滤器、控制箱
 爬壁除锈系统: 旋转密封、永磁履带、保险装置
 抽吸系统: 真空泵机组、消声器、污物储存罐
 控制系统包括: 控制柜、手持控制盒



高压水系统



抽吸系统



控制系统

性能特点:

操作安全性高, 无需人工吊在空中除锈作业;
 除锈效率高, 操作简便, 劳动强度小,
 污水随时被吸走, 不污染周边环境;
 真空抽吸系统能够有效地实现用水除锈不返锈,
 即除即干, 满足涂装要求。



工程: 大型储油罐油泥清洗与回收

科研: 超高压大功率水射流技术的应用与推广

行业: 全国喷射设备标准化技术委员会

全国泵标准化技术委员会容积泵分技术委员会

合肥通用环境控制技术有限责任公司流体机械事业部

地址: 合肥市高新区天湖路 29 号

电话: 0551-65335573 传真: 0551-65322806

http://www.waterjet.com.cn