

目 录

2016年第2期(总第44卷·第524期)

2016年2月29日出版



试验研究

- ① 复合 T 形管内稠油 - 水预分离性能的研究 梅洛洛, 等
- ② 斜置双瓣止回阀内部流态的模拟与试验研究 杜 卫, 等
- ⑫ 自进式多孔水射流钻头钻孔规律的试验研究 祝效华, 等

设计计算

- ⑰ 涡旋压缩机非定常流动的三维数值模拟 查海滨, 等
- ⑳ 超超临界储水罐调节阀及管配系统汽蚀特性分析 何庆中, 等
- ㉓ 基于 MATLAB、UG 的泛函通用型线涡旋盘有限元建模及分析 王立存, 等
- ⑳ 冲击气流作用下放空管道流固耦合动力学分析 白长青, 等

技术进展

- ⑳ 水力旋流器分离效率影响因素的研究进展 刘 杨

应用技术

- ⑳ 海底沉管隧道射流风机通风效果影响因素的研究 任 锐
- ㉑ 核级仪表阀高温高压寿命试验装置的研制 章茂森
- ㉒ 压水堆核电厂专设安全系统泵试验管线设计优化 秦 强
- ㉓ 斜盘式轴向柱塞泵泄漏量的分析与计算 谢江辉

制冷空调

- ⑳ LiCl 溶液除湿性能的数值模拟和试验研究 杨兴林
- ㉑ 蒸发器内置毛细管开孔系统强化换热的试验研究 李 鹏
- ㉒ 一种低温供暖自然对流散热器的换热特性及结构的研究 李翠敏
- ㉓ 蒸发冷却试验台空调系统关键问题的研究 (2) ——节能检测方案探讨 吕伟华
- ㉔ 混合式土壤源热泵系统的研究现状及展望 金 光

荣誉榜

《流体机械》杂志协办单位 / 名誉编委 前插

流体机械

LIUTI JIXIE

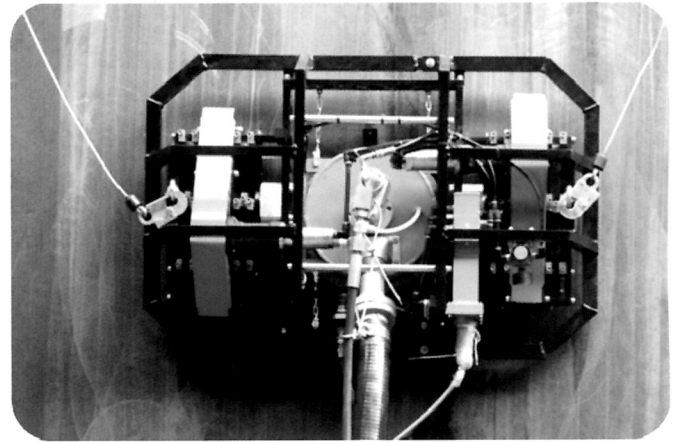
全国中文核心期刊
中国科技核心期刊
华东地区优秀期刊

广告索引

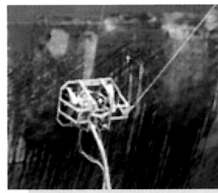
丹东克隆集团有限公司	封面
松下压缩机(大连)有限公司	封二
松下压缩机(大连)有限公司	前插 1
张家港华青科技有限公司	前插 2
合肥通用环境控制技术有限责任公司	前插 3
浙江东新密封有限公司	前插 4
上海德宝密封件有限公司	前插 5
福建省闽旋科技股份有限公司	前插 6
上海凯士比泵有限公司	前插 7
压力容器杂志社	前插 8
包装与食品机械杂志社	前插 9
中船重工鹏力(南京)超低温技术有限公司	前插 12
合肥通用环境控制技术有限责任公司流体机械事业部	目录页
武汉华易科技有限公司	中插 1
成都川硬合金材料有限责任公司	中插 2
四川科力特硬质合金股份有限公司	中插 3
广东吉荣空调有限公司	中插 4
西安永华集团有限公司	中插 5
上海汉钟精机股份有限公司	中插 6
重庆工商大学科技开发总公司	中插 7
黄山良业阀门有限公司	中插 8
雷勃电气(无锡)有限公司	封三
陕西鼓风机(集团)有限公司	封底

因水生锈? 用水除锈!

金属表面预处理国际尖端技术集大成者
超高压纯水射流爬壁除锈机器人

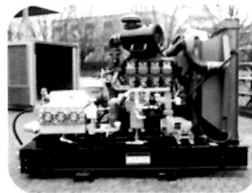


- ◇功率强劲, 纯水除锈
- ◇真空抽吸, 即除即干
- ◇永磁吸附, 自动行走
- ◇远程遥控, 简便安全



系统组成:

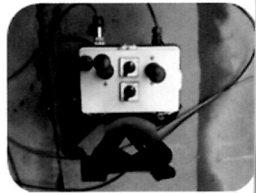
高压水系统: 柴油机、高压泵、过滤器、控制箱
 爬壁除锈系统: 旋转密封、永磁覆带、保险装置
 抽吸系统: 真空泵机组、消声器、污物储存罐
 控制系统包括: 控制柜、手持控制盒



高压水系统



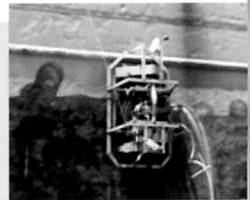
抽吸系统



控制系统

性能特点:

操作安全性高, 无需人工吊在空中除锈作业;
 除锈效率高, 操作简便, 劳动强度小,
 污水随时被吸走, 不污染周边环境;
 真空抽吸系统能够有效地实现用水除锈不返锈,
 即除即干, 满足涂装要求。



工程: 大型储油罐油泥清洗与回收

科研: 超高压大功率水射流技术的应用与推广

行业: 全国喷射设备标准化技术委员会

全国泵标准化技术委员会容积泵分技术委员会

合肥通用环境控制技术有限责任公司流体机械事业部

地址: 合肥市蜀山区长江西路888号

电话: 0551-65335573 传真: 0551-65322806

http://www.waterjet.com.cn