

# 目 录

2017年第7期(总第45卷·第541期)

2017年7月30日出版



## 试验研究

- ① 侧入式单端面机械密封摩擦副温度场的研究  
..... 孙星星, 等
- ⑦ 间歇性大流量用气工况下空压机群控制方法的  
优化 ..... 张业明, 等
- ⑫ 立式轴流泵装置压力脉动特性的试验 ..... 赵浩儒, 等

## 设计计算

- ⑰ 基于流固耦合的接触式机械密封端面泄漏率的  
研究 ..... 张 鹏, 等
- ⑳ 不同入口形式油水分离旋流器数值模拟的对比  
分析 ..... 王 圆, 等
- ㉘ 射流参数对风力机叶片气动性能的影响  
..... 王 龙, 等
- ㉜ 基于临界 $B$ 参数的航空发动机压气机喘振监测  
研究 ..... 欧阳运芳, 等

## 应用技术

- ㉞ 吸油烟机用离心风机蜗壳降噪优化设计 ..... 肖 彪, 等
- ㉟ 立式往复泵动力箱体优化与减振的研究 ..... 陈正文, 等
- ㊱ 双吸双流道泵气固液三相流动特性分析 ..... 罗宝杰, 等
- ㊲ 入口高宽比对旋风分离器壁面冲蚀的影响  
..... 李 琴, 等

## 制冷空调

- ㊳ 北京地区空气源热泵供暖系统的应用研究  
..... 胡文举, 等
- ㊴ 应用于相变蓄热的脉动热管换热器在不同倾角  
下放热性能的试验研究 ..... 罗孝学, 等
- ㊵ 溶液除湿蒸发冷却系统在不同气候地区的优化  
选择 ..... 李霜玲, 等
- ㊶ 制冷用板式换热器标准修订介绍 ..... 陈永东, 等
- ㊷ 冰箱毛细管用串联式抗性消声器的结构设计和  
性能研究 ..... 黄志刚, 等
- ㊸ 可燃冷媒制冷器具实验室防爆系统的设计与  
模拟 ..... 许治勇, 等

## 荣誉榜

《流体机械》杂志协办单位 / 名誉编委 ..... 前插 8

## 企业介绍

- ㉚ 伊格尔博格曼中国

# 流体机械

LIUTI JIXIE

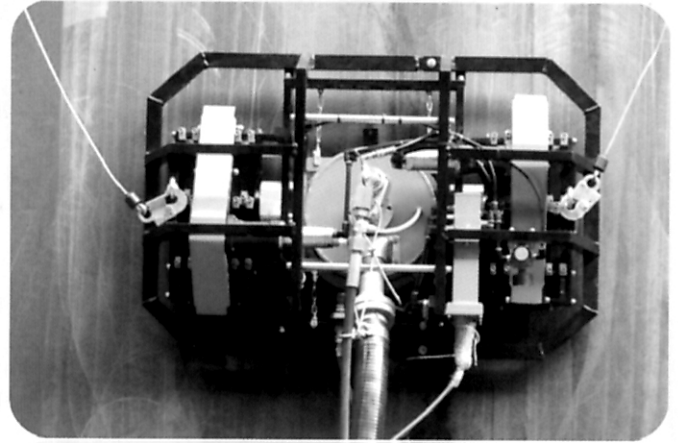
全国中文核心期刊  
中国科技核心期刊  
华东地区优秀期刊

## 广告索引

飞潮(无锡)过滤技术有限公司	封面
上海凯士比泵有限公司	封二
中达电通股份有限公司	内封面
松下压缩机(大连)有限公司	内封二
松下压缩机(大连)有限公司	前插 1
张家港华青科技有限公司	前插 2
苏州欧拉透平机械有限公司	前插 3
浙江东新密封有限公司	前插 4
上海德宝密封件有限公司	前插 5
福建省闽旋科技股份有限公司	前插 6
伊格尔博格曼中国	前插 7
合肥新沪屏蔽泵有限公司	前插 10
武汉华易科技有限公司	中插 1
成都川硬合金材料有限责任公司	中插 2
四川科力特硬质合金股份有限公司	中插 3
广东吉荣空调有限公司	中插 4
南京天加空调设备有限公司	中插 5
南京大地水刀股份有限公司	中插 6
超达阀门集团股份有限公司	中插 7
黄山良业阀门有限公司	中插 8
广东申菱环境系统股份有限公司	封三
松下制冷(大连)有限公司	封底

# 因水生锈? 用水除锈!

金属表面预处理国际尖端技术集大成者  
超高压纯水射流爬壁除锈机器人

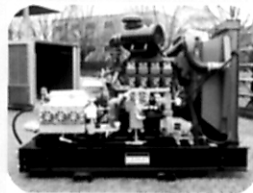


- ◇功率强劲, 纯水除锈
- ◇永磁吸附, 自动行走
- ◇真空抽吸, 即除即干
- ◇远程遥控, 简便安全



### 系统组成:

高压水系统: 柴油机、高压泵、过滤器、控制箱  
爬壁除锈系统: 旋转密封、永磁履带、保险装置  
抽吸系统: 真空泵机组、消声器、污物储存罐  
控制系统包括: 控制柜、手持控制盒



高压水系统



抽吸系统



控制系统

### 性能特点:

操作安全性高, 无需人工吊在空中除锈作业;  
除锈效率高, 操作简便, 劳动强度小,  
污水随时被吸走, 不污染周边环境;  
真空抽吸系统能够有效地实现用水除锈不返锈,  
即除即干, 满足涂装要求。



工程: 大型储油罐油泥清洗与回收

科研: 超高压大功率水射流技术的应用与推广

行业: 全国喷射设备标准化技术委员会

全国泵标准化技术委员会容积泵分技术委员会

## 合肥通用环境控制技术有限责任公司流体机械事业部

地址: 合肥市高新区天湖路 29 号

电话: 0551-65335573 传真: 0551-65322806

<http://www.waterjet.com.cn>